

[奨 励 賞] クラッシュ加工織物デザインシステム



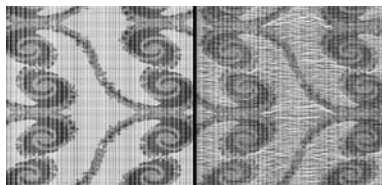
代表取締役社長
神戸 壽氏

株式会社 ブレイン

〒 677-0033 兵庫県西脇市鹿野町 1352

TEL. 0795 (23) 5510

<http://www.bb-brain.co.jp/>



加工前

加工後



独特のゆらぎ紋様をシミュレーションするクラッシュ加工織物デザインシステム。操作が簡単なおえ、糸がスリップする個所を的確に判断でき、またクラッシュ加工特有のゆらぎ紋様を正確に再現できる。しかもシミュレーション画像は生地表面だけでなく、裏面もボタン一つで切替表示ができる。

クラッシュ加工織物は、通常であれば不良品とされるスリップ（横糸のずれ）を意図的に発生させる加工により仕上げられた織物。多彩な紋様の表現が可能であるが、仕上がりが想像しにくい。本ソフトウェアは織物の設計書から得られる情報から、加工したときに加わる力学的な干渉をモデル化し、シミュレーション結果を画像として表現する。これにより、誰でも正確な仕上がりイメージが得られるようにした。専門知識がなくとも簡単な操作で瞬時に織物の完成品の姿が可視化できるため、試作品作製コストの削減、および顧客に対する仕上がり品の提案までの時間短縮を実現。