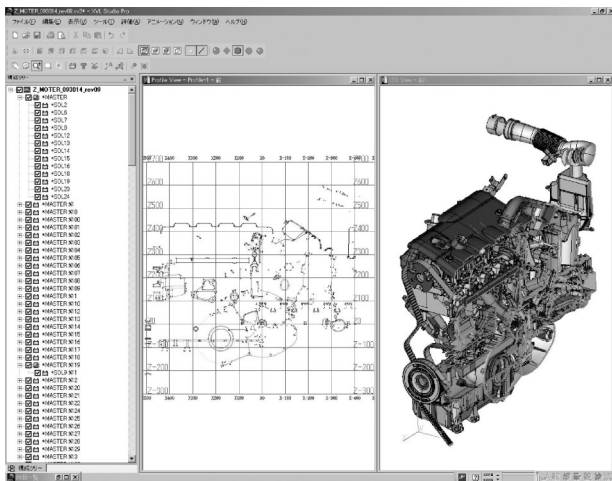


[優 秀 賞] 大規模データのデザインレビューツール「XVL Studio Pro」



代表取締役社長
鳥谷 浩志 氏

[技術経営特別賞] ラティス・テクノロジー株式会社
〒102-0074 東京都千代田区九段南3-8-11
飛栄九段ビル4F
TEL.03(5212)5121
<http://www.lattice.co.jp/>



これまで表示不可能であった大容量3Dデータをパソコン上で再現し、デザインの検証を行う。実物と同等の3Dモデルを使った検証が可能のため、ものづくりの工数を大幅に削減する。

同社では、大規模な3Dデータの省メモリ・高速表示を実現した新技術「V-XVL」の開発に成功している。

これを採用したXVL Studio Proは、以下の特徴を持つ。

- 1.自動車1台分の巨大データを一般的なパソコンで高速に表示し、検証することが可能
- 2.大容量データを用いたデザイン検証に必要な断面表示、全部品間の干渉計算を実現
- 3.デザイン検証の結果を関係者が共有するためのレポート作成機能を搭載